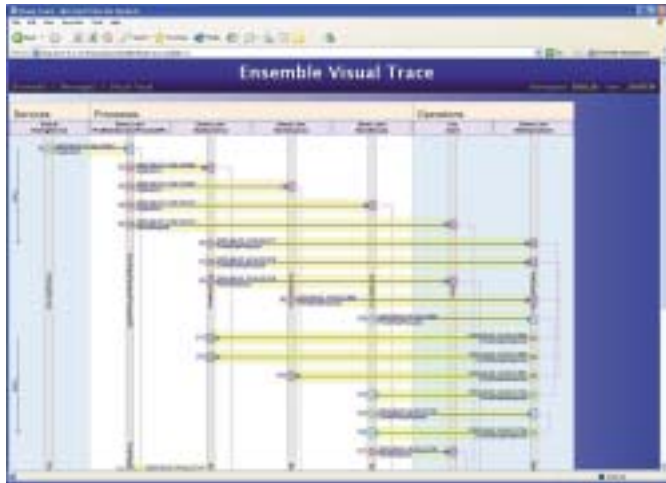
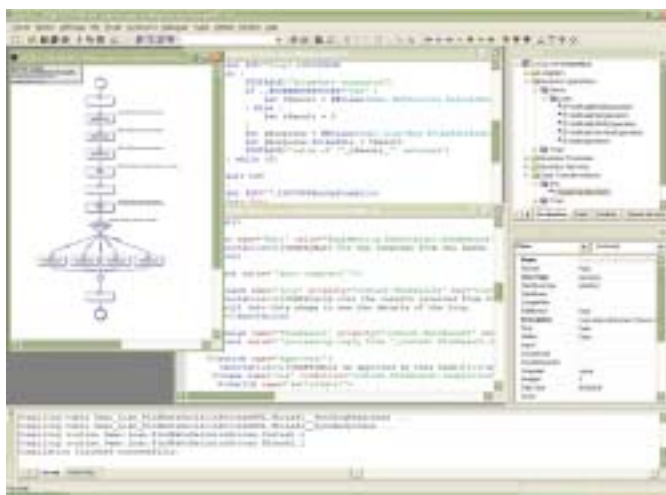


## InterSystems place son SGBD objet au cœur de l'intégration

Ensemble, est une plate-forme d'intégration complète qui s'appuie sur les technologies de stockage d'objets de l'éditeur.

**E**nsemble est une plate-forme d'intégration haut de gamme qui répond à l'ensemble des problématiques d'intégration : A2A, B2B, BPM, BAM et composition d'applications composites. "Nous nous différencions de nos concurrents en proposant un seul outil et non une suite de logiciels" explique Patrick Oliviero, Avant vente chez InterSystems.



Lancé début novembre, Ensemble dispose d'environ 200 connecteurs techniques et applicatifs fournis par iWay. Cette plate-forme supporte les architectures synchrones EDA et asynchrones SOA et s'appuie en partie sur les standards du marché tels que BPEL, JMS ou JCA.

Contrairement à la majorité de ses concurrents qui privilégient les flux de données, l'architecture centralisée d'Ensemble (baptisée " Universal Service Architecture " par son éditeur) s'organise autour d'une base de données objets. " Ensemble est orientée stockage de messages. Leur transport d'une application à l'autre devient donc un problème de connexion entre serveurs qui est pris en charge par notre protocole ECP



(Entreprise Cache Protocole), technologie déjà éprouvée au sein de notre base de données post-relationnelle Cache" précise Patrick Oliviero. La plate-forme reste cependant ouverte à MQSeries et JMS. C'est également ECP qui gère les instances entre plusieurs serveurs pour soutenir jusqu'à 25 000 utilisateurs simultanés. Un paramétrage des firewalls s'impose néanmoins pour laisser passer le trafic ECP au dessus de TCP.

La plate-forme est livrée avec un environnement de développement graphique qui permet de modéliser les processus métier, de créer les mapping de données et les transformations sans développer. Cet outil intègre également un véritable langage de développement proche de Visual Basic baptisé ObjectScript. Une console d'administration web permet de superviser l'ensemble des instances en un point unique.

En test auprès de 22 entreprises, la première version d'Ensemble permettrait de réduire la durée des projets à 6 mois (contre 12 à 18 mois généralement constatés). Ensemble est commercialisée à partir de 300K\_ pour la plate-forme et environ 50K\_ par connecteur. L'ensemble des systèmes d'exploitation sont supportés. ■ David Thévenon

## Embarcadero sort DT/Studio 2.0

**C**omment faire pour intégrer et utiliser des données hétérogènes au sein d'un modèle unique ? C'est toute l'ambition de DT/Studio qui doit permettre cela, via un environnement visuel. Les données sont vitales dans un EAI, un CRM ou un ERP. La version 2.0 permet d'obtenir une intégration temps réel des différentes sources, tout en assurant un meilleur suivi du workflow. L'outil s'appuie sur Java et J2EE (mais reste en dehors du monde .NET) et supporte XML. Les principaux SGBD du marché sont supportés ainsi que JDBC (et ODBC).

## Integration Orchestrator débarque...

**S**ybase propose depuis peu Integration Orchestrator. L'objectif premier de l'outil est d'automatiser les processus d'intégration, tout en simplifiant la mise en place. Cet outil est au cœur de la nouvelle stratégie Sybase d'intégration. À cela s'ajoute BizTracker. Il s'agit d'un moteur de suivi d'activité métier. Il complète l'offre actuelle de l'éditeur sur le portail et PowerAMC.